

O que são **indicadores de risco** e como acompanhá-los?



A análise de indicadores de risco pode prevenir a maioria das fraudes de um e-commerce. Confira quais são os principais indicadores a seguir!

TAXA DE REJEIÇÃO

A taxa de rejeição é a **quantidade de pedidos que são negados por suspeita de fraude**. É importante destacar que apenas os pedidos com pagamento autorizado entram nesse indicador.



TAXA DE CHARGEBACK

Os chargebacks são **pedidos contestados pelo consumidor**.

Esse indicador mede a quantidade de compras que estão nessa situação. Ele é usado para ligar o sinal de alerta quanto à segurança dos seus processos.



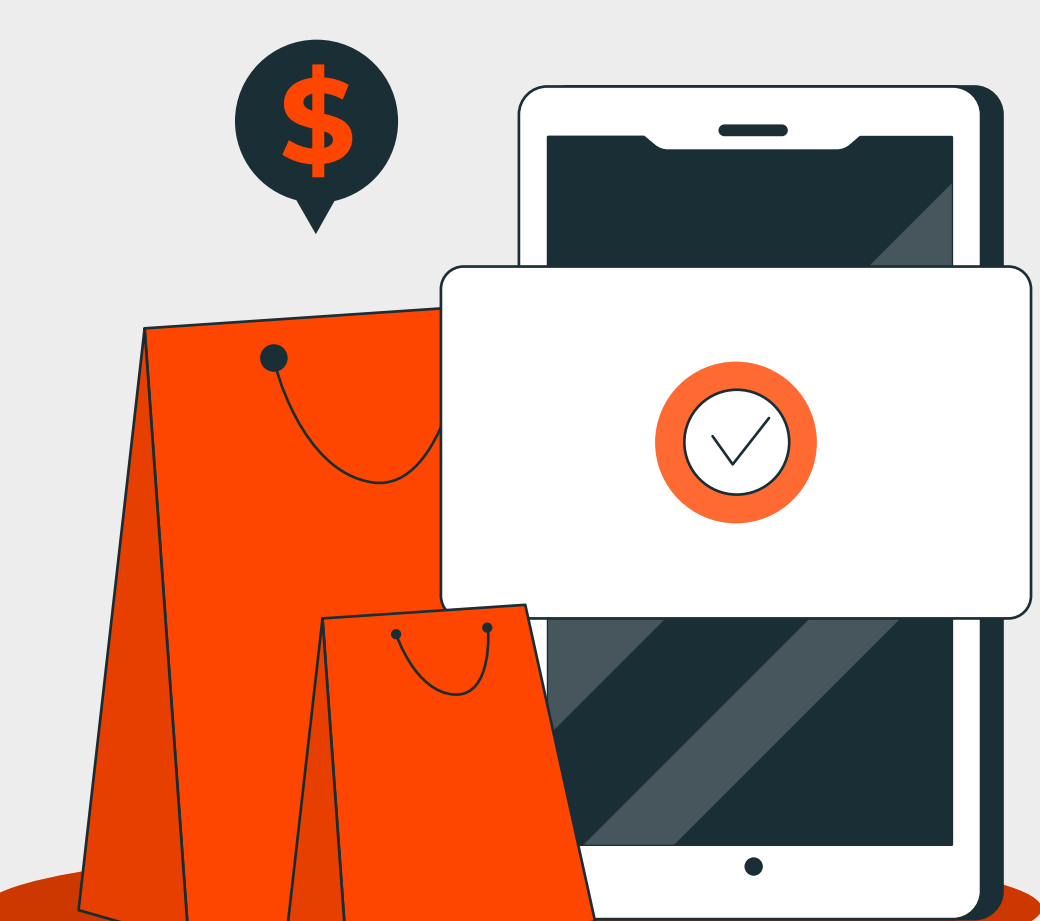
ÍNDICE DE CANCELAMENTO

O índice de cancelamento, como o próprio nome sugere, é um indicador que **demonstra a quantidade de pedidos que foram cancelados** pelo usuário que tenta aplicar algum tipo de golpe.



FALSO POSITIVO

O falso positivo é um **pedido marcado como fraudulento, mas que, na verdade, era legítimo**. O foco desse indicador é checar se a empresa realmente está sendo vítima de algum tipo de ataque.



FALSO NEGATIVO

Por outro lado, temos o falso negativo, **quando uma compra é restabelecida parecendo ser legítima**, quando, na verdade, tratava-se de uma tentativa de fraude.



TAXA DE REVISÃO MANUAL

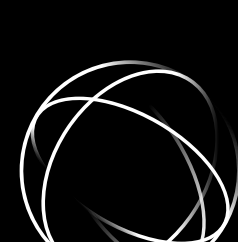
A revisão manual é uma **verificação feita por pessoas**, dispensando os serviços automáticos dos sistemas.

O foco desse processo é passar um "pente fino" nos dados da compra. Entender essa taxa é um importante indicativo para riscos.



Podemos concluir que os indicadores de risco são ferramentas imprescindíveis para evitar fraudes no seu e-commerce. Eles evitam prejuízos financeiros que arriscam a saúde do seu negócio.

E aí, qual desses indicadores você costuma analisar? Compartilhe esse conteúdo para que mais pessoas saibam dessas métricas importantes!



ClearSale