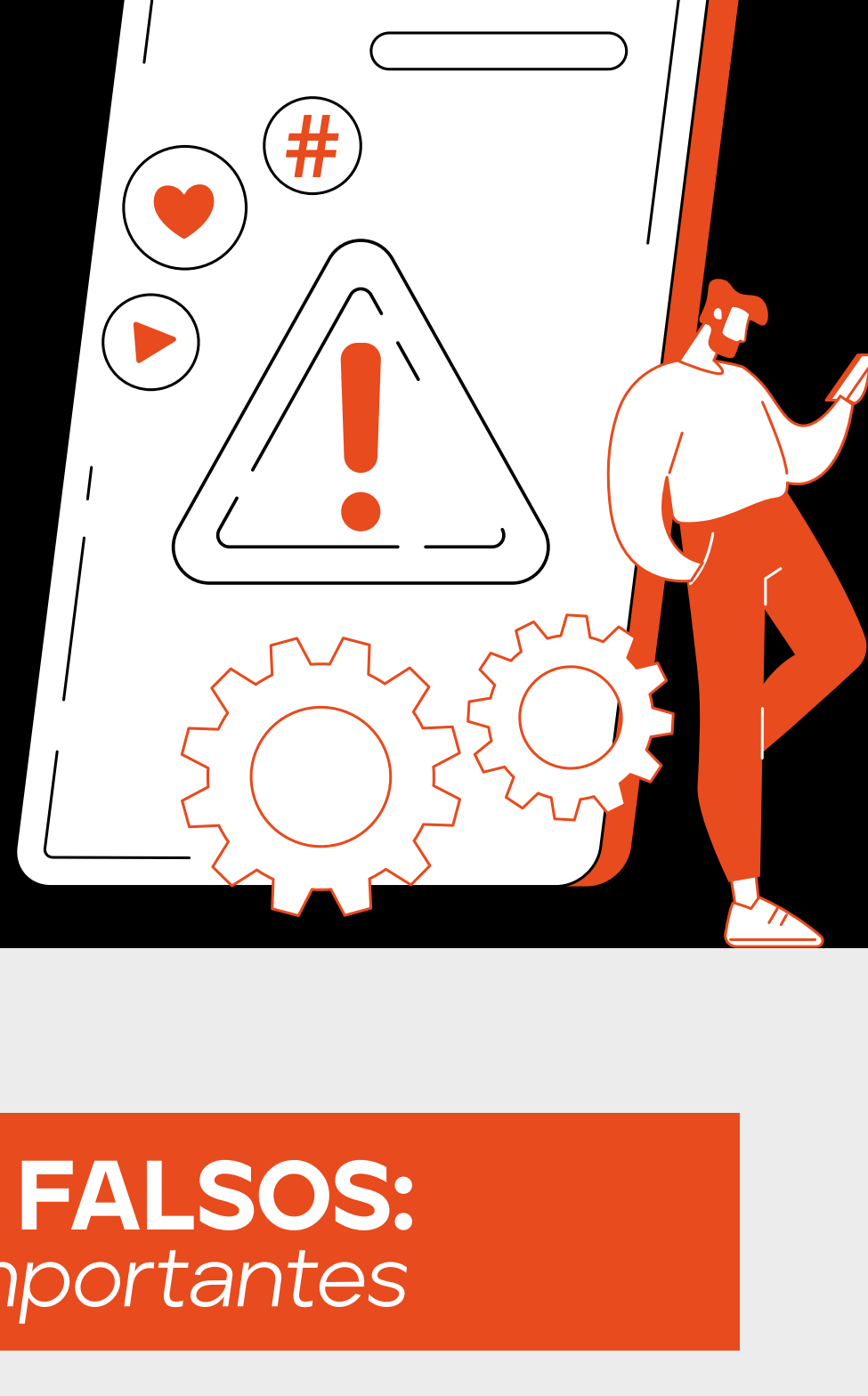


REDES SOCIAIS FALSAS:

como elas podem impactar o seu negócio

Perfis falsos são criados nas redes sociais para golpes e fraudes. Apesar dos impactos negativos para a imagem da sua empresa, esse problema tem solução. Confira.



PERFIS FALSOS: dados importantes

#1 Nos últimos anos, o Facebook tirou do ar cerca de 6,6 bilhões de contas falsas.

#2 Só nos primeiros meses de 2021, foram removidos 1,3 bilhões de perfis falsos da rede.

#3 Mas, dos 2,1 bilhões de perfis existentes, a estimativa é de que 13% sejam falsos.

#4 Dos usuários mensais ativos, 125 milhões são perfis falsos.



POR QUE OS PERFIS FALSOS SÃO CRIADOS?

Perfis falsos são criados por golpistas para fraudes com pessoas ou empresas.

#1 Golpistas se passam pela empresa para roubar dados e informações.

#2 Buscam obter o controle da conta oficial para cometer crimes.

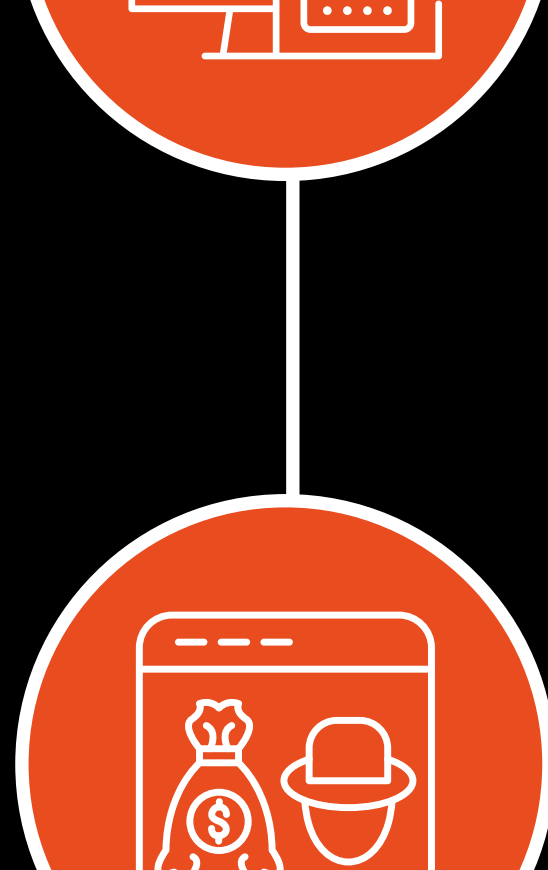


ATENÇÃO ÀS MODALIDADES DE GOLPE!



Roubo de dados pessoais

A tentativa de roubo pode ocorrer como phishing ou pelo envio de mensagens diretas para roubo de CPF, senhas e outros dados. Fake news são utilizadas para esse fim também.



Scammers

O perfil falso cria um conteúdo muito parecido com o original da empresa e rouba dados do consumidor com facilidade. É uma evolução do phishing.



Promoções falsas

Lançadas em datas especiais, como a Black Friday. O consumidor recebe links por diferentes canais, como e-mail e anúncios online.



SAC falso

Os fraudadores usam um nome muito parecido com o do SAC de uma empresa para roubar dados. Buscam clientes reais nas redes sociais ou em plataformas de reclamação e entram em contato com eles.

CONSEQUÊNCIA DOS PERFIS FALSOS PARA AS EMPRESAS

Não são apenas os clientes que perdem para os fraudadores. As empresas também são severamente prejudicadas. Veja alguns impactos negativos de uma fraude:

#1 prejudica a reputação da empresa;

#2 abala a confiança do consumidor;

#3 causa perda de oportunidades;

#4 gera reclamações indevidas;

#5 ocasiona prejuízos e impactos financeiros;

#6 sujeita a empresa a multas de órgãos reguladores.



COMO COMBATER REDES SOCIAIS FALSAS?

#1 Registrar o perfil oficial quanto antes

#2 Registrar a marca no INPI

#3 Divulgar o perfil oficial

#4 Denunciar perfis falsos

#5 Pedir ao público que faça a denúncia também

#6 Monitorar as redes com buscas periódicas

#7 Utilizar uma ferramenta como o **ThreatX da ClearSale** para se proteger de ameaças digitais.

O QUE É O THREATX?

O ThreatX é um SaaS que monitora as redes sociais com análises técnicas e humanas para descobrir se a marca está exposta indevidamente.

COMO FUNCIONA

1° Varre as redes sociais buscando combinações, termos e palavras-chave.

2° Um analista refina os dados que possam indicar fraude.

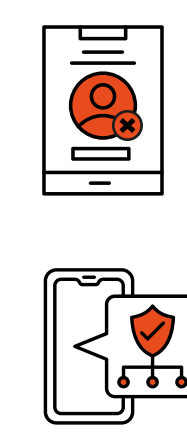
3° Caso identificada, a ClearSale solicita à rede social o takedown do perfil, apresentando documentação da marca, registro e outros comprovantes.

4° A derrubada pode acontecer em cerca de 72h.

5° A tecnologia segue buscando por novas ameaças.

QUEM PODE CONTRATAR O THREATX?

Qualquer empresa pode contratar o ThreatX em pacotes mensais. A ferramenta é simples de usar, e não é necessário nenhum requisito técnico para:



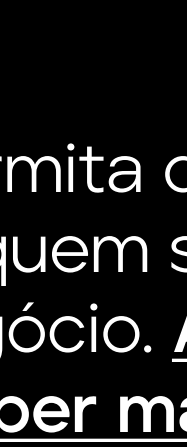
monitorar a dark web, deep web e surface web;



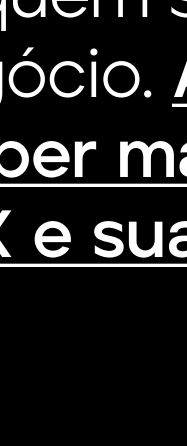
combater a pirataria;



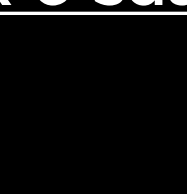
identificar páginas falsas;



derrubar perfis fakes;

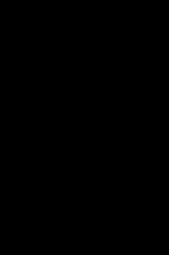


descobrir aplicativos falsos;



reconhecer anúncios de produtos falsificados.

Não permita que fraudadores prejudiquem seus clientes e seu negócio. [Acesse o site para saber mais sobre o ThreatX e suas soluções.](#)



ClearSale